

**SLEZSKÁ HUMANITA, o.p.s. provozuje mobilní hospic,**  
**blíže info na výše uvedených tel. číslech**  
**email: hospic.slezskahumanita@seznam.cz**

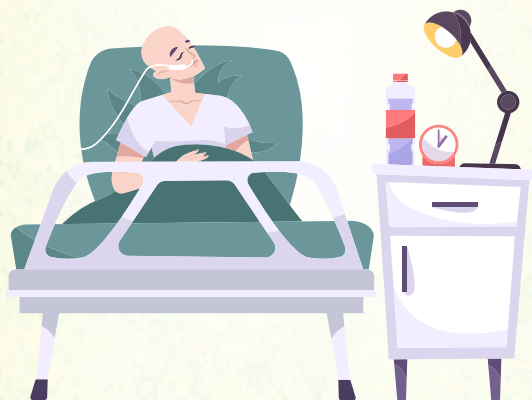
Mobilní hospic poskytuje péči o terminálně nemocné pacienty, přináší nemocným a jejich blízkým účinnou pomoc v závěrečných fázích života.

Naším cílem je umožnit pacientům s vážným onemocněním, prožít poslední etapu svého života důstojně, v kruhu své rodiny a přátel.

**Mobilní hospic provozuje i Odborné sociální poradenství hospicového typu a poradenství pro pozůstalé**

**Kavárnička pro pozůstalé** se koná vždy poslední pondělí v měsíci.

Telefon pro objednání: **778 468 090**



**SLEZSKÁ HUMANITA o.p.s. rovněž provozuje**  
**Domovy pro seniory v těchto městech:**

- Karviná - 596 315 109
- Orlová - 596 512 259
- Horní Suchá - 596 410 612
- Český Těšín - 558 742 580

**SLEZSKÁ HUMANITA, o.p.s.**  
**Čajkovského 2468/2b, 734 01 Karviná-Mizerov**  
**[www.slezskahumanita.cz](http://www.slezskahumanita.cz)**

## **Domácí komplexní ošetrovatelská péče a mobilní hospic**



**RUKA POMOCI A NADĚJE**

tel.: **596 342 177, 604 682 322**

vedoucí sestra: **604 682 322**

odborný garant: **773 761 581**

email: **pudova@slezskahumanita.cz**



**Zásady naší práce:**

**zachovat lidskou důstojnost, vycházet z individuálních potřeb, působit na klienty aktivně, podporovat samostatnost a posilovat sociální začleňování**

## DKOP Karviná – Domácí komplexní ošetrovatelská péče

Posláním DKOP je zajistit klientům ve vlastním sociálním prostředí takový rozsah potřebné péče, aby k hospitalizaci klienta nebo umístění do pobytové služby docházelo jen pokud je to nezbytně nutné.

### A) DOMÁCÍ ZDRAVOTNÍ PÉČE

Je hrazena pojišťovnou na základě ordinace obvodního lékaře a ošetřujícího lékaře po ukončení hospitalizace. Zdravotní péče je pro všechny věkové kategorie.

Výkony péče:

- aplikace injekcí všeho druhu vč. včeliček atestovanou sestrou, aplikace terapie u hemofiliků
- zaučování aplikace inzulínu
- infuzní terapie
- odběry biologického materiálu
- cévkování žen i **mužů** sestrou, která absolvovala akreditovaný certifikovaný kurz- MZDR 43996/2006
- převazy a péče o dekubity sestrou, která absolvovala akreditovaný certifikovaný kurz /19584/2010/VZV/
- péče o stomie a klyzma
- péče o permanentní katetry
- kondiční a dechová cvičení i podle konceptu BAZÁLNÍ STIMULACE /MZDR 22045/2005/
- hospicová péče a paliativní péče
- provádíme výživové poradenství a prosazujeme zdravý životní styl

### B) KOMPENZAČNÍ POMŮCKY

Půjčení je na dobu přechodnou, než si klient či jeho rodina zajistí pomůcky přes zdravotní pojišťovnu nebo si je zakoupí.

#### Půjčované na 1 měsíc:

invalidní vozík	200 Kč
WC vozík	150 Kč
chodítka	100 Kč
oxygenátor	600 Kč
polohovací postel	
/pouze pro hospicové klienty/	500Kč

